



1

Pengadu membuat dan mengirim aduan melalui beberapa kanal yang tersedia



(022) 2112 - 5000

Web Meeting, Chatbot, Formulir Online  
dpmptsp.jabarprov.go.id

Loket & Kotak Pengaduan Kantor Dinas PMPTSP Jabar



Dinas **pmpstsp**  
Penanaman Modal & Pelayanan Terpadu Satu Pintu  
Jabar

# ALUR PROSES PENGADUAN

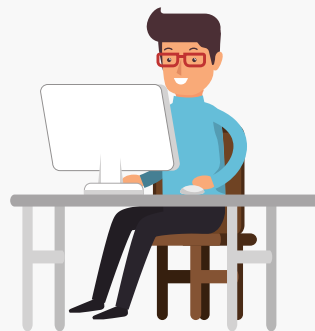
Analisis pengaduan menerima pengaduan

2



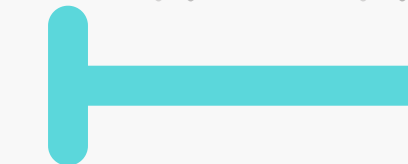
Analisis pengaduan menelaah pengaduan dan berkoordinasi dengan bidang terkait

3

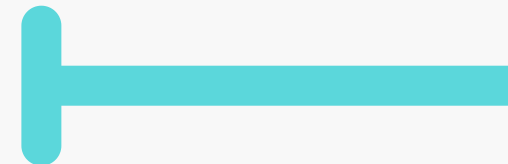


Analisis pengaduan membuat surat balasan/jawaban pengaduan

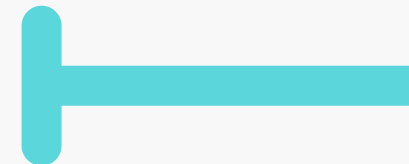
Pengadu menerima surat balasan/jawaban pengaduan



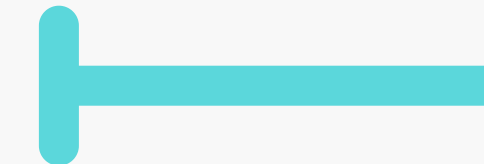
4



5



6



7



Analisis Pengaduan berkonsultasi dengan Analis Hukum terkait penyempurnaan redaksi surat balasan/jawaban yang telah dibuat



Koordinator Tim menyetujui surat balasan/jawaban pengaduan

