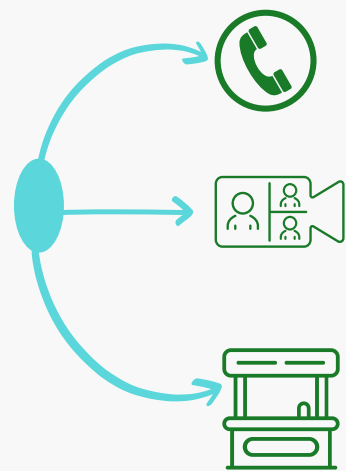




1

Pengadu membuat dan mengirim aduan melalui beberapa kanal yang tersedia



(022) 2112 - 5000

Web Meeting, Chatbot, Formulir Online  
dpmptsp.jabarprov.go.id

Loket & Kotak Pengaduan Kantor Dinas PMPTSP Jabar

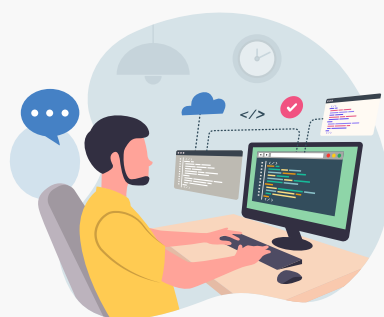
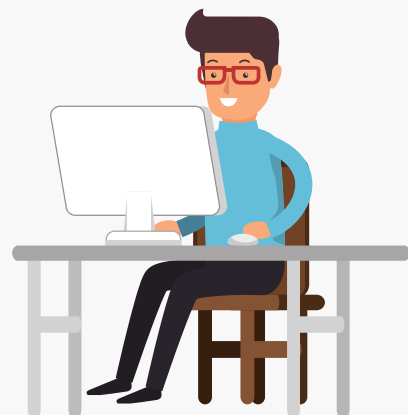


Dinas **pmpstsp**  
Penanaman Modal & Pelayanan Terpadu Satu Pintu Jabar

# ALUR PROSES PENGADUAN

Analisis pengaduan menelaah pengaduan dan berkoordinasi dengan bidang terkait

2



Analisis pengaduan membuat surat balasan/jawaban pengaduan

Pengadu menerima surat balasan/jawaban pengaduan



3

Analisis Pengaduan berkonsultasi dengan Analis Hukum terkait penyempurnaan redaksi surat balasan/jawaban yang telah dibuat



4



Kepala Bidang menyetujui surat balasan/jawaban pengaduan

5

6

